

Texart

Многофункциональный принтер для прямой и трансфертной печати

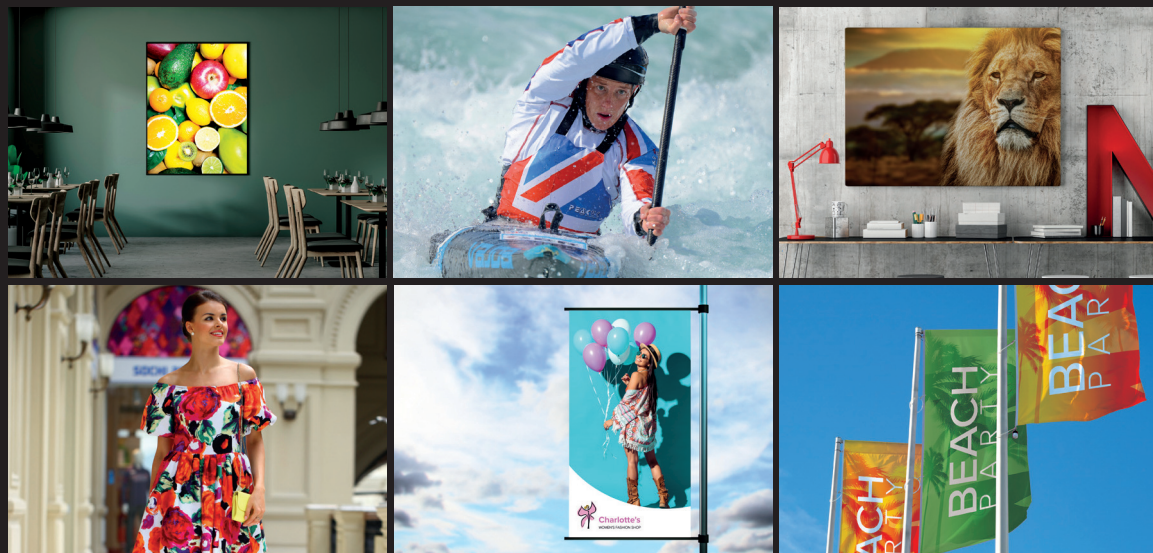
RT-640M



 Roland

МНОГОФУНКЦИОНАЛЬНОЕ УСТРОЙСТВО ДЛЯ ПЕЧАТИ НА ТРАНСФЕРНОЙ БУМАГЕ И НАПРЯМУЮ НА ТЕКСТИЛЕ

Texart RT-640M – это многофункциональный широкоформатный сублимационный принтер, разработанный для двух вариантов печати: непосредственно на трансферной бумаге и напрямую на текстильном полотне. Это лучший выбор для тех, кому необходима оперативность, максимальная универсальность, гибкость и превосходное качество печати. Теперь нет необходимости делать выбор между двумя вариантами сублимационных принтеров, ведь есть Texart RT-640M!



Цифровая
печать на
трансферной
бумаге

- Каландровый термопресс
- Планшетный термопресс
- 3D вакуумный термопресс

	3D объекты		Сувенирная продукция		Одежда
	Плоские поверхности		Спортивный инвентарь		Нижнее белье и купальники

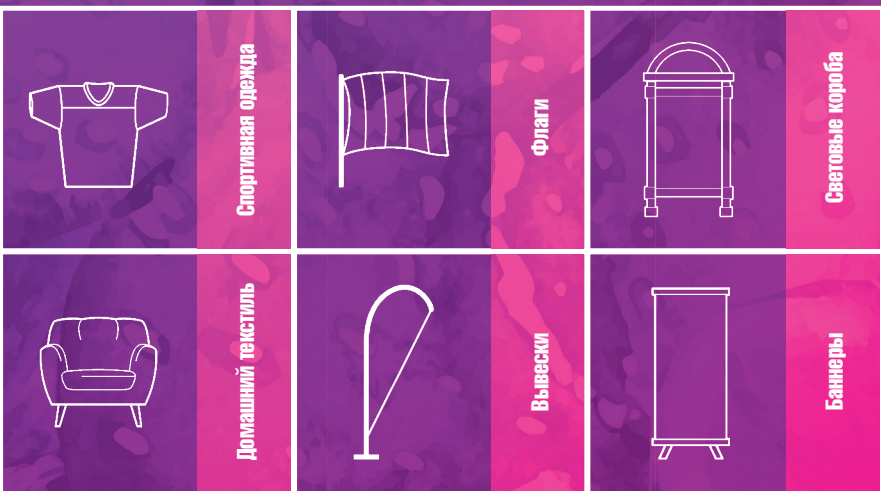


Texart RT-640M



Прямая печать на текстиле

- Каландровый термопресс
- ИК-сушка



Прямая и трансферная цифровая печать

Уникальные возможности печати RT-640M заключаются в том, что вы получаете возможность печатать непосредственно на ткани из полиэстера с пропиткой, а также на сублимационной бумаге для термотрансферного переноса, используя те же чернила и RIP. Просто нет другого устройства в своем классе, которое имело бы одновременно эти две возможности. Войдите в мир текстильной печати с Texart RT-640M, используя специально разработанные сублимационные чернила Texart и лучшее в отрасли программное обеспечение ErgoSoft Roland Edition 2 RIP, которое входит в комплект поставки принтера. Вам остается только добавить плоский или каландровый термопресс, либо ИК-сушку и комплекс для печати на ткани готов.

Равномерное натяжение и отсутствие перекоса материала

RT-640M оснащен регулируемым передним роликом, который в сочетании с системой намотки носителя обеспечивает равномерное и стабильное натяжение без перекоса. Благодаря встроенной кювете для сбора чернил в станине, принтер RT-640M идеально печатает на тонких материалах, таких как тонкая или флаговая ткань. Результаты печати — яркие и сочные отпечатки с высоким разрешением, идеально намотанные на трубу и готовые к температурной фиксации.

4 цвета CMYK

Высокая скорость (540 × 360/2 Прохода) 32.6 м²/ч

Продуктивный (540 × 360/3 Прохода) 22.0 м²/ч

Стандарт (360 × 720/4 Прохода) 16.0 м²/ч

Высокое качество (720 × 720/8 Проходов) 8 м²/ч

8 цветов CMYKcLmOrViFpFu

Высокая скорость (540 × 360/4 Прохода) 16 м²/ч

Продуктивный (540 × 360/6 Проходов) 10.7 м²/ч

Стандарт (360 × 720/8 Проходов) 8 м²/ч

Высокое качество (720 × 720/12 Проходов) 5.4 м²/ч

Широкий ассортимент материалов

Устройство RT-640M позволяет печатать на самых разных материалах.

Используя метод термпереноса через трансферную бумагу, вы можете наносить изображение на полиэфирные ткани, смешанные ткани (полиэстер / хлопок*), LYCRA®, нейлон, покрытые поверхности и предварительно обработанные металлы. При прямой печати доступно большое разнообразие полиэстровых тканей с предварительно нанесенным покрытием (пропиткой). Благодаря чему возможно изготавливать различную продукцию, такую как: флаги, флажная сетка, коробка с подсветкой, фотошторы, гардины, тканевые декорации и баннеры.

Яркие цвета с плавными переходами и четкое изображение с чернилами Texart

RT-640M использует специально разработанные чернила Roland Texart SBL3 в упаковках по 1 л, которые обеспечивают быстрое время высыхания и скорость переноса. Наряду с потрясающей яркостью цвета, получайте стойкие к стирке высококачественные отпечатки на широком спектре материалов. Чернила Texart, доступные в 4-цветном (CMYK) и 8-цветном (CMYKcLmOrVi) вариантах. Они дают яркие цвета с четкими деталями и насыщенным черным. В 8-цветной конфигурации добавлен оранжевый и фиолетовый, что обеспечивает чрезвычайно широкий цветовой охват с яркими красными, интенсивными апельсиновыми и глубокими пурпурными оттенками, в то время как светло-голубой и светло-пурпурный цвета обеспечивают плавные переходы и нежные оттенки кожи. Чернила Texart также доступны во флуоресцентно-розовом и флуоресцентно-желтом цвете, благодаря чему возможно получить сотни и тысячи различных кричащих кислотных оттенков для производства модной спортивной одежды, декора и привлекательных вывесок.

ErgoSoft Roland Edition 2

Разработанный для идеальной интеграции с Roland RT-640M, ErgoSoft Roland Edition 2 сочетает в себе интуитивно понятные инструменты редактирования изображений и печати с расширенным функционалом управления как рабочим процессом, так и цветом, позволяя владельцам выполнять несколько заданий печати с минимальными затратами и максимальным результатом. Для ускорения работы ErgoSoft Roland Edition 2 имеет новый механизм обработки PDF файлов, который до 40% быстрее, чем ранее применявшийся. Для оптимизации рабочего процесса и улучшения цветопередачи в данном растровом процессоре есть упрощенный профилировщик для 8-цветной конфигурации чернил, возможность создавать или импортировать цветовые библиотеки (включая FOGRA и Pantone®) и многие другие функции.

*Рекомендуется 70% или более полиэстера в составе и тестирование перед началом производства



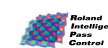
Texart RT-640M



ErgoSoft RIP
Roland Edition 2
High Fidelity RIP Solution



Texart ink



Спецификация RT-640M		
Технология печати		Пьезоэлектрическая
Цвета	Цвета	Циан, Маджента, Желтый, Черный, Белый, Лак*1
Материал	Ширина	От 259 до 1625 мм
	Толщина	Не более 1 мм
	Диаметр рулона	Не более 210 мм
	Вес	Не более 40 кг
	Диаметр трубы*1	76.2 мм (3 in.) и 50.8 мм (2 in.)
Ширина печати*2		Не более 1615 мм
Чернила	Тип	Texart ink, 1000 мл пакеты
	Цвета	4 цвета (Cyan, Magenta, Yellow, Black) 8 цветов (Cyan, Magenta, Yellow, Black, Light Cyan, Light Magenta, Orange, Violet) 8 цветов (Cyan, Magenta, Yellow, Black, Fluorescent Pink, Fluorescent Yellow, Orange, Violet)
Разрешение печати (DPI)		Макс. 1440 dpi
Точность*3		Ошибка менее ± 0.3 % от пройденного расстояния или менее ± 0.3 мм
Подключение		Ethernet (10 BASE-T / 100 BASE-TX)
Энергосбережение		Автоматический режим сна
Электропитание		AC 220 - 240 В ± 10% 4.1A, 50/60 Гц
Электропотребление	В работе	Примерно. 140 Вт
	В режиме сна	Примерно. 31 Вт
Уровень шума	В работе	62 dB (A) или ниже
	В режиме сна	49 dB (A) или ниже
Размеры (с подставкой)		2650 (Д) x 795 (Ш) x 1600 (В) мм
Вес с подставкой		160 кг
Эксплуатационные параметры	В работе	Температура: 15° - 32°C (20°C [68°F] и более рекомендуется) / Влажность: 35 - 80%RH (без конденсата)
	При хранении	Температура: 5° - 40°C / Влажность: 20 - 80%RH (без конденсата)
Комплект поставки		Программа RIP, стэнд, кабель питания, прижимные пластины, держатель материала, сменные лезвия для ножа, руководство пользователя, и т.д.
Программа		Для 4-цветной конфигурации VersaWorks 6 или ErgoSoft Roland Edition 2 Для 8-цветной конфигурации ErgoSoft Roland Edition 2

Чернила		
Модель		Описание
Чернила Texart	SBL3-CY	Cyan, 1000 мл
	SBL3-MG	Magenta, 1000 мл
	SBL3-YE	Yellow, 1000 мл
	SBL3-BK	Black, 1000 мл
	SBL3-LC	Light cyan, 1000 мл
	SBL3-LM	Light magenta, 1000 мл
	SBL3-OR	Orange, 1000 мл
	SBL3-VI	Violet, 1000 мл
	SBL3-FP	Fluorescent pink, 1000 мл
	SBL3-FY	Fluorescent yellow, 1000 мл

Системные требования для ErgoSoft Roland Edition 2

Операционная система	Windows® 10 (32/64-bit) Windows® 8/8.1 (32/64-bit) Windows® 7 Professional (32/64-bit) Windows® 7 Home (32/64-bit)
Процессор	Intel® Core™ i3; 3 GHz или быстрее
Оперативная память	8 Гб или более
Видеокарта и монитор	Разрешение 1600 x 900 или выше
Место на диске (HDD/SSD)	100 Гб или более

Системные требования для VersaWorks 6

Операционная система	Windows® 10 (32/64 bit), Windows® 8.1 (32/64 bit), Windows® 7 Ultimate/Professional (32/64 bit)
Процессор	Intel® Core™ i3; 3 ГГц или быстрее
Оперативная память	2 Гб или более
Видеокарта и монитор	Разрешение 1280 x 960 или выше
Место на диске (HDD/SSD)	40 Гб или более
Другое	Рекомендуется интернет-соединение

Imagine. Roland



РЕГИОНАЛЬНЫЕ ФИЛИАЛЫ
 АРХАНГЕЛЬСК: (8182) 46-51-51
 БАРНАУЛ: (3852) 53-66-77
 БЕЛГОРОД: (4722) 40-25-25
 ВЛАДИВОСТОК: (4232) 43-77-44
 ВЛАДИМИР: (4922) 47-46-46
 ВОЛГОГРАД: (8442) 95-71-71
 ВОРОНЕЖ: (473) 246-02-22
 ЕКАТЕРИНБУРГ: (343) 344-344-7

ИЖЕВСК: (3412) 57-05-05
 ИРКУТСК: (3952) 48-61-61
 КАЗАНЬ: (843) 2-120-120
 КАЛИНИНГРАД: (4012) 67-22-67
 КРАСНОДАР: (861) 212-67-67
 КРАСНОЯРСК: (391) 223-57-57
 ЛИПЕЦК: (4742) 232-232
 МОСКВА-ГОЛЬЯНОВО: (495) 788-11-33
 МОСКВА-ЛОСИНЫЙ ОСТРОВ: (495) 788-93-38
 МОСКВА-САВЁЛОВО: (495) 788-07-80
 НИЖНИЙ НОВГОРОД: (831) 4-292-000
 НОВОСИБИРСК: (383) 289-90-92
 ОДИНЦОВО: (495) 788-15-16
 ОМСК: (3812) 906-000
 ОРЕНБУРГ: (3532) 451-451
 ПЕНЗА: (8412) 99-11-22
 ПЕРМЬ: (342) 215-53-53
 ПЯТИГОРСК: (8793) 975-975
 РОСТОВ-НА-ДОНУ: (863) 295-45-55
 РЯЗАНЬ: (4912) 51-52-52
 САМАРА: (846) 374-50-00
 САНКТ-ПЕТЕРБУРГ: (812) 622-02-02
 САРАНСК: (8342) 54-61-61
 САРАТОВ: (8452) 477-111
 СИМФЕРОПОЛЬ: (3652) 511-011-811
 СМОЛЕНСК: (4812) 25-05-15

СОЧИ: (862) 555-10-70
 СТАВРОПОЛЬ: (8652) 33-50-50
 ТАМБОВ: (4752) 493-493
 ТОМСК: (3822) 990-800
 ТУЛА: (4872) 525-444
 ТЮМЕНЬ: (3452) 35-88-99
 УЛЬЯНОВСК: (8422) 585-585
 УФА: (347) 286-66-55
 ХАБАРОВСК: (4212) 76-80-90

ЧЕБОКСАРЫ: (8352) 45-45-46
 ЧЕЛЯБИНСК: (351) 774-56-59
 ЯКУТСК: (4112) 318-000
 ЯРОСЛАВЛЬ: (4852) 26-08-08